

## CARACTERISTICAS

<b>MODELO</b>	QYT-LM150K (Open frame), QYT-LM150P (Montaje frontal)
<b>TAMAÑO</b>	15" en diagonal
<b>TIPO DE DISPLAY</b>	TFT de matriz activa
<b>TAMAÑO DEL PIXEL</b>	Ancho de 0,297 mm y alto de 0,297 mm
<b>AREA ACTIVA</b>	Ancho de 304,1 mm alto de 228,1 mm
<b>RESOLUCION OPTIMA</b>	XGA de 1.024x768 puntos de 56Hz a 75Hz
<b>OTRAS RESOLUCIONES SOPORTADAS</b>	VGA de 640x480 puntos y SVGA de 800x600 puntos de 56Hz a 75Hz
<b>COLORES</b>	16,2 millones de colores
<b>BACKLIGHT</b>	2 lámparas CCFL
<b>BRILLO</b>	250 cd/m <sup>2</sup>
<b>RATIO DE CONTRASTE</b>	400:1
<b>ANGULOS DE VISION</b>	Izquierda/derecha 65°/65° y arriba/abajo 45°/50°
<b>FORMATO DE ENTRADA DE VIDEO</b>	RGB analógica
<b>CONECTOR DE ENTRADA DE VIDEO</b>	15 pines D-sub hembra
<b>MENUS OSD</b>	Auto ajuste, brillo, contraste, tamaño, posición, color e idioma
<b>FRECUENCIAS</b>	Vertical de 56~75 Hz, Horizontal de 31,5~63 KHz
<b>SINCRONISMO</b>	Sincronismo separado. LVDS 1 canal
<b>FUENTE DE ALIMENTACION</b>	Entrada 100~240 voltios, 50~60Hz. Salida DC 12V, 3.0 A
<b>PLUG&amp;PLAY</b>	VESA DDC 1/2B
<b>ANCLAJES POSTERIORES</b>	VESA de 75 mm
<b>TEMPERATURAS</b>	Trabajo: 0° ~ 50° C. Almacén: -20° ~ 60° C
<b>HUMEDAD</b>	Trabajo: 80% max, no condensada. Almacén: 90% max, no condensada
<b>PESO</b>	3.6 Kg
<b>VIDA DEL BACKLIGHT</b>	40.000 horas
<b>GARANTIA</b>	2 años

## OPCIONES



A cualquier monitor "open frame" de Quaytech se le puede integrar opcionalmente una pantalla táctil ELO de las Series AccuTouch, IntelliTouch ó SecureTouch con controlador táctil serie RS-232 ó USB. Para elegir correctamente la tecnología táctil adecuada, hay que tener en cuenta la aplicación y/o el entorno de trabajo donde va a ser instalado el monitor.

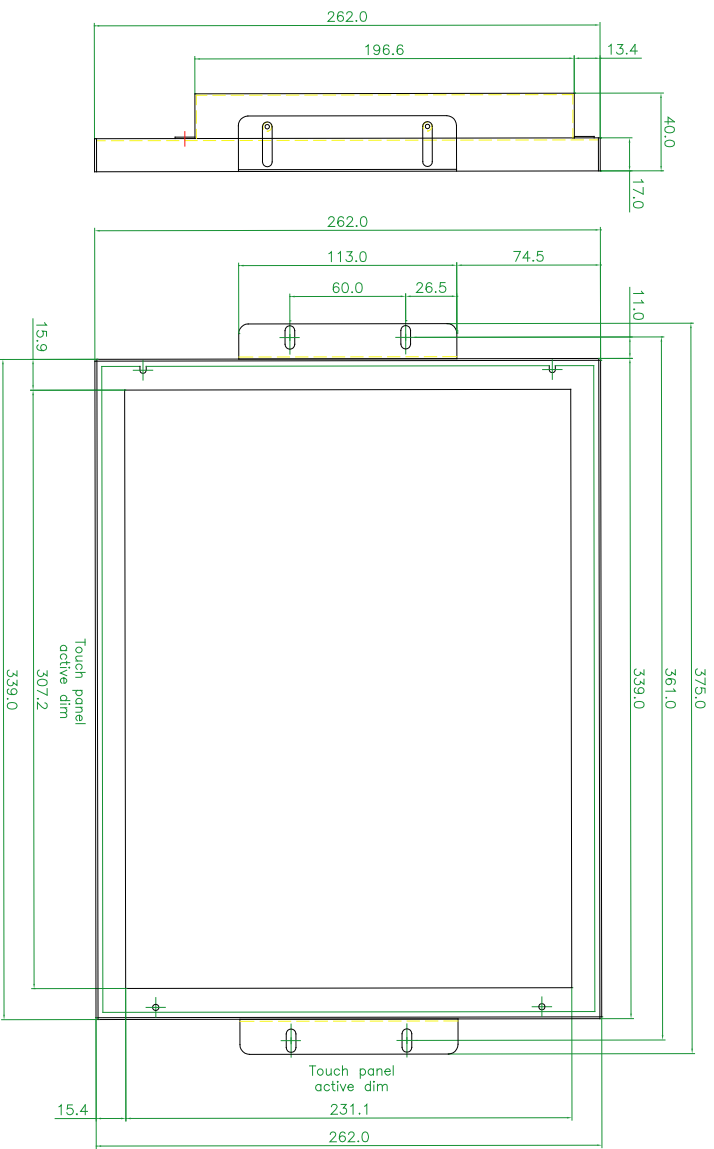


**MACROSERVICE**

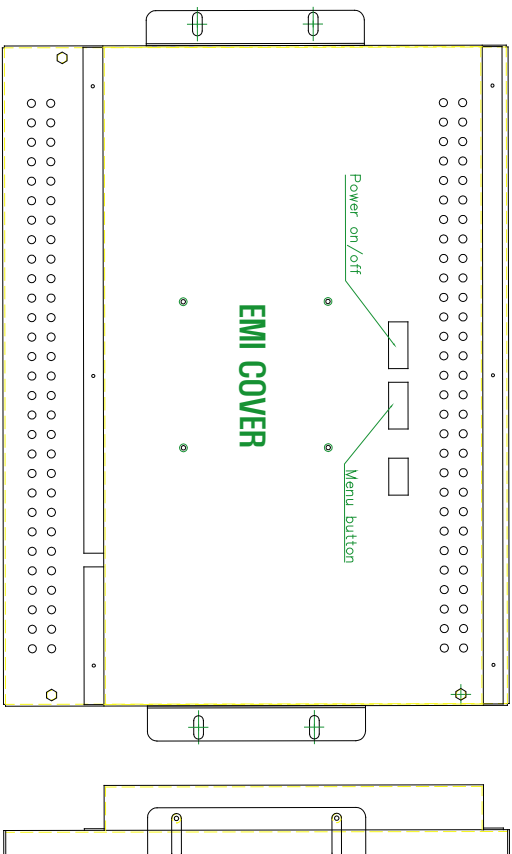
**902 157 152**

**Madrid - Barcelona - Málaga - Valencia**

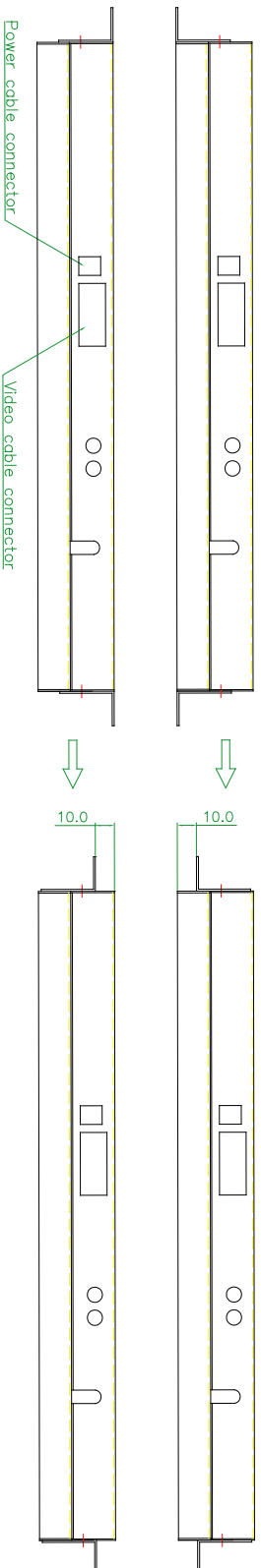
**www.macroservice.es informacion@macroservice.es**



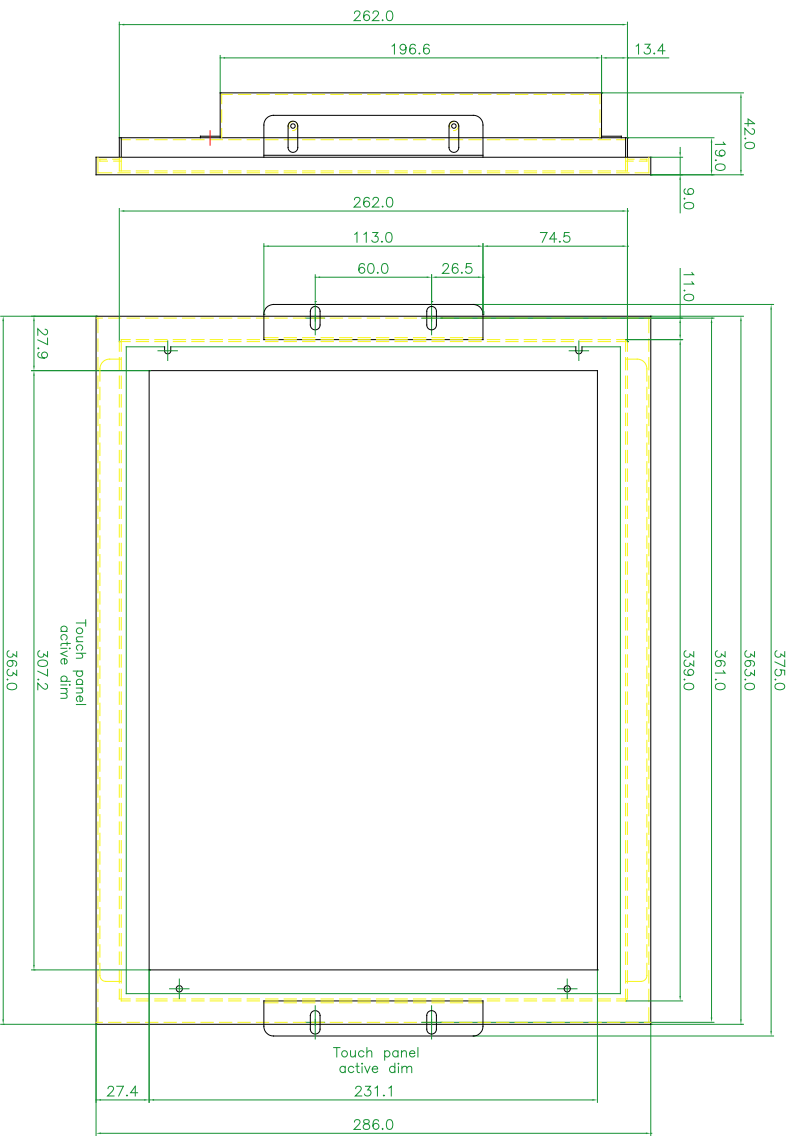
**FRONT VIEW**



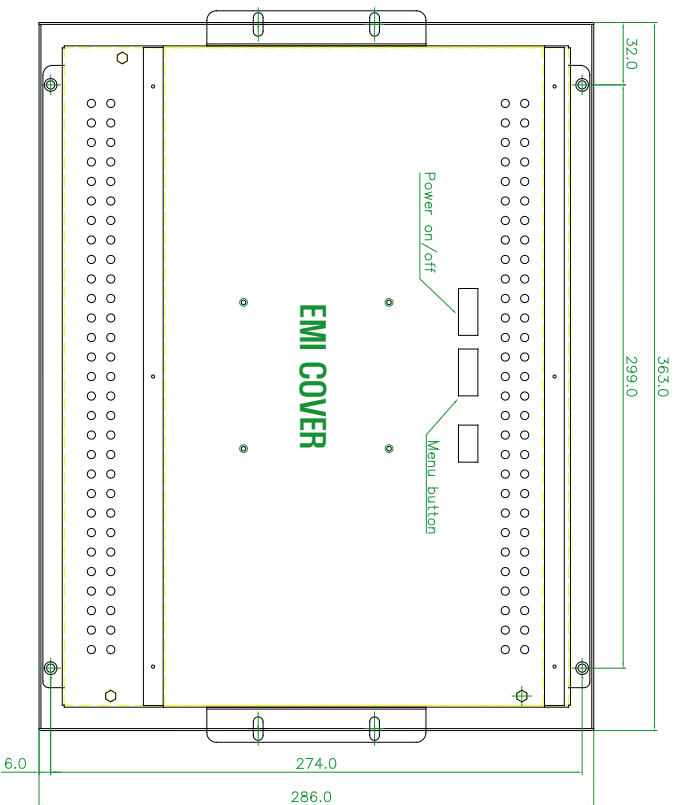
**REAR VIEW**



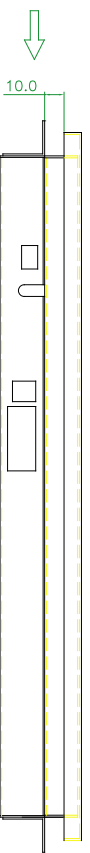
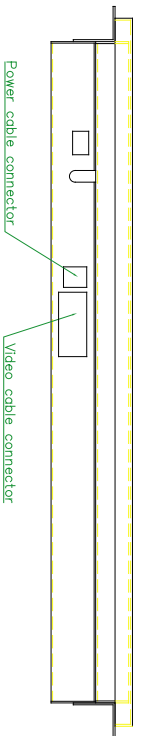
OYT-LM150K



**FRONT VIEW**



**REAR VIEW**



OYT-LM150P